

# bougez malin!

Essayez  
gratuitement  
**Vélib'** et  
**Autolib'**



2 jours pour changer  
vos habitudes  
de déplacement

Conseils,  
demos,  
infos

Des services  
innovants et  
durables

Découvrez  
les règles du  
vélo facile  
en ville

22 et 23  
septembre  
2012

Parvis de l'Hôtel de Ville  
Maison du Vélo - Berges de Seine



[www.bougezmalin.paris.fr](http://www.bougezmalin.paris.fr)  
[facebook.com/bougezmalin2012](https://facebook.com/bougezmalin2012)

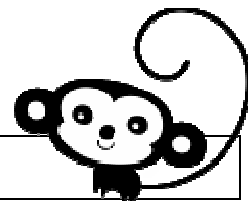


Réalisation graphique : Ecadi 2012 - RCS Paris B 439 11 2916 © Shutterstock

MAISON  
DU VÉLO



TOUTE L'INFO  
au 3876\* et  
sur [PARIS.FR](http://PARIS.FR)  
\* hors d'axe social hors à partir d'un centime  
Tous droits réservés à Paris.fr



## SOMMAIRE

**Communiqué de presse**.....3

**Programme**.....4

Les grands rendez-vous du week-end  
Les randonnées  
Zoom sur les animations dédiées aux plus jeunes  
Plan de la manifestation  
Informations pratiques

**Les partenaires de l'évènement**.....8

Autolib'  
Vélib' / JC Decaux  
ERDF  
Française des Jeux  
EVESA  
Direct Matin  
La Poste  
Journal de Mickey  
Pierre et vacances Center Parcs



## COMMUNIQUE DE PRESSE

Depuis 2001, la Ville de Paris développe une politique ambitieuse en faveur des déplacements et du partage de l'espace public. Elle se traduit à la fois par la valorisation des modes de déplacements doux, par des aménagements facilitant la cohabitation des usagers, et par la création de nouveaux services de déplacements, comme Vélib', qui a fêté cet été ses cinq ans, et Autolib', service de voitures 100% électriques en libre-service, disponible dans près de 50 communes d'Ile de France depuis fin 2011.

**Bougez Malin, un événement pédagogique et ludique** qui se tiendra les 22 et 23 septembre 2012 sur le parvis de l'Hôtel de Ville et les berges nouvellement réaménagées, permettra aux usagers parisiens et franciliens de se familiariser avec les règles de partage de l'espace public et avec l'offre de transports de la Ville de Paris. Ils pourront circuler à pied ou à vélo dans les rues d'un mini Paris reconstitué sur le parvis de l'Hôtel de Ville.

Des espaces de démonstration permettront également d'essayer des vélos électriques, pliables ou couchés. Vélib' et Autolib' seront également au cœur de la manifestation : abonnements sur place, conseils, informations et essais gratuits.

Pendant tout le week-end, de nombreuses activités seront spécialement réservées aux plus jeunes : chasse au trésor, apprentissage du vélo, passage du brevet vélo, initiation rollers, balade en trottinettes etc.

Enfin des centaines de lots seront distribués pendant le week-end et remis aux gagnants des différents concours organisés pour l'occasion.

**Bougez Malin** est organisé dans le cadre de la Semaine européenne de la mobilité

Retrouvez le programme complet des événements parisiens organisés dans le cadre de la Semaine européenne de la mobilité en cliquant [ici](#)

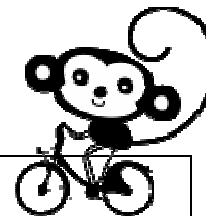
**Informations pratiques :**

22 septembre : 12h-19h sur Le parvis de l'hôtel de ville

23 septembre : 11h-19h sur le parvis et 11h-17h sur les berges.

[www.bougezmalin.paris.fr](http://www.bougezmalin.paris.fr)





## PROGRAMME

C'est la rentrée ! Le moment de changer vos habitudes de déplacement !  
Venez découvrir les avantages du vélo, des services Vélib' et Autolib', en vous promenant à pied ou à bicyclette dans le mini Paris reproduit sur le parvis de l'hôtel de ville et gagnez des centaines de cadeaux !

### Les grands rendez-vous du week-end

→ Samedi

**12h30, 16h30 et 17h30** : marche exploratoire sur le circuit Mini Paris suivie d'un tirage au sort sur le stand de la Mairie de Paris

**13h, 14h30, 16h et 18h** : rendez-vous au car podium de la Française des Jeux pour gagner de nombreux lots !

**15h30** : remise des prix du concours d'écriture organisé pour les agents de la Mairie de Paris par Julien Bargeton, adjoint au Maire chargé des déplacements, des transports et de l'espace public.

**15h45** : remise des prix du concours Facebook par Julien Bargeton

**16h30** : dédicace de Yoann Offredo, coureur cycliste professionnel, sur le stand de la Française des Jeux

**18h30** : course de trottinettes électriques organisée par l'Espace des Mobilités électriques

→ Dimanche

**11h-16h** : location de vélos (Paris cycles)

**12h30, 16h30 et 17h30** : marche exploratoire sur le circuit Mini Paris suivie d'un tirage au sort sur le stand de la Mairie de Paris

**14h30, 16h et 18h** : rendez-vous au car podium de la Française des Jeux pour gagner de nombreux lots !

**15h30** : tirage au sort des gagnants du Quizz malin publié sur paris.fr

**16h30** : dédicace de Yoann Offredo, coureur cycliste professionnel, sur le stand de la Française des Jeux

**18h30** : course de trottinettes électriques organisée par l'Espace des Mobilités électriques

### Les randonnées

Balade à vélo avec Paris Rando Vélo

14h30 - 15h30 / samedi

11h - 14h30 - 15h30 / dimanche

Parcours en vélo pliable avec Strida

15h / samedi et dimanche

L'inscription aux randonnées se fera sur les stands des partenaires.

### Zoom sur les animations dédiées aux plus jeunes

Contact Presse : Damien Steffan : 01 42 76 49 61 / [service.presse@paris.fr](mailto:service.presse@paris.fr)

Pendant tout le week-end, de nombreuses activités seront spécialement réservées aux plus jeunes.

### **AICV (Animation, Insertion, culture et vélo)**

L'association propose d'apprendre aux enfants à faire du vélo :

- Apprentissage du vélo draisienne et petit vélo pour les 5-8 ans
- Passage du brevet sécurité à vélo pour les 8-10 ans

Des vélos adaptés ou couchés seront également mis à disposition des adultes et des enfants.

### **Journal de Mickey**

Participez à la chasse au trésor pour résoudre l'énigme de Mickey et à de nombreuses animations sur le stand.

### **USEP**

A 15h15 et 17h le samedi, puis à 11h30, 15h30 et 17h le dimanche, l'USEP (Union sportive de l'enseignement du premier degré) emmène les plus jeunes en balade, à pied ou en trottinette.

### **Et enfin...**

Rendez-vous le dimanche à partir de 11h sur les Berges pour participer à une grande fresque de dessins à la craie.

Tous les enfants participants repartiront avec un cadeau.

22-23 septembre 2012

**bougez malin !**

ANIMATIONS SUR BERGES (le dimanche uniquement)



- |  |  |
|--|--|
| <ul style="list-style-type: none"> <li>1 Mairie de Paris</li> <li>2 Le Journal de Mickey</li> <li>3 Strida</li> <li>4 Fédération Française de Cardiologie</li> <li>5 Française des Jeux</li> <li>6 Voiture &amp; Co</li> <li>7 La Poste</li> <li>9 ERDF</li> <li>10 Autolib'</li> <li>11 Accueil du public</li> <li>12 Vélib'</li> <li>13 Groupe Pierre et Vacances Center Parcs</li> <li>14 USEP 75</li> <li>15 Paris Rando Vélos / FFCT</li> <li>16 Roulcouché</li> <li>17 AICV</li> <li>18 Rollers &amp; Coquillages</li> <li>19 Maison du vélo (MDB et AICV)</li> <li>20 Décathlon</li> <li>21 Espace mobilités électriques (EME)</li> <li>22-23 Partenaires de l'EME</li> </ul> | <ul style="list-style-type: none"> <li>Jeux, marches exploratoires, informations</li> <li>Chasse au trésor pour les enfants, votre badge «mobilité»</li> <li>Essais de vélos pliables et randonnées</li> <li>Mesure de votre fréquence cardiaque et évaluation des risques cardiovasculaires</li> <li>Pédaler en duo, quizz, coupons promotionnels à gagner, cadeaux</li> <li>Jeu de l'oie, animation «tu t'es vu quand t'as bu», conseils</li> <li>Quizz, jeux, essais de vélos à assistance électrique de postier</li> <li>Animation Photocall, Jeux, informations, cadeaux</li> <li>Essais des véhicules Autolib' (départ Avenue Victoria), abonnements, informations</li> <li>Informations, programme, horaires</li> <li>Essais de Vélib', abonnements, informations</li> <li>Quizz, cadeaux, essais de tandems</li> <li>Balades à pied et en trottinettes</li> <li>Randonnées découvertes de Paris par groupes de 20 personnes</li> <li>Essais de vélos couchés</li> <li>Atelier d'apprentissage, de maîtrise du vélo, brevet de sécurité à vélo</li> <li>Randonnées rollers</li> <li>Atelier de réparation participatif (le samedi), marquage anti-vol</li> <li>Essais de vélos, atelier de réparation et diagnostic, jeux, cadeaux (uniquement le samedi)</li> <li>Jeu roue «Ecomobile», quizz, cadeaux</li> <li>Essais de vélos et trottinettes à assistance électrique, chasse au trésor, simulateur de conduite VAE, informations, conseils</li> </ul> |
|--|--|
- Présence de mobiliers urbains innovants (Vélobox , sièges communicants , table E-Play , décodeur urbain )

**Bougez, Jouez et Gagnez Malin !**

- Des centaines de lots à gagner : séjours, vélos, appareils photos, abonnements Autolib'...
- Distributions de cadeaux pour petits et grands ;
- Quizz, concours, jeux, chasse au trésor.

## **Informations pratiques**

### **Où ?**

Sur le Parvis de l'Hôtel de Ville (4<sup>e</sup> arrondissement) et, le dimanche, sur les voies sur berges rive droite, nouvellement réaménagées.

### **Quand ?**

Le samedi 22 septembre de 12 à 19h

Le dimanche 23 septembre de 11h à 19h sur le parvis et de 11h à 17h sur les berges

### **Métro**

Station Hôtel de Ville : lignes 1 et 11

Station Châtelet : lignes 1, 4, 7, 11 et 14

### **Bus**

Station Hôtel de Ville : lignes 38, 72 et 75

Station Châtelet : lignes 47 et 96

Station Hôtel de Ville - rue Saint-Martin : ligne 70

### **Vélib'**

7, place de l'Hôtel de Ville

1, rue Saint-Bon

3, rue Lobau

1, rue des Archives

14, avenue Victoria

### **Autolib'**

17, avenue Victoria

24, rue du pont Louis Philippe

9, place de l'Hôtel de Ville

1, place Saint-Gervais

23, quai aux Fleurs

## PARTENAIRES



---

18faubourg designed by Scharly Designer Studio

La Bicyclette verte  
Carrefour Bercy  
Décathlon Madeleine  
Eau de Paris  
Emotion System  
Musée Carnavalet  
RATP  
Roulcouché  
Strida  
Trip Up  
VINCI Park





## Bougez Malin avec Autolib'

Lancé à Paris en décembre 2011, Autolib', le seul système de véhicules 100% électriques en libre-service, a été conçu pour répondre aux attentes des habitants de Paris et de 46 villes d'Ile-de-France qui cherchent à rendre leur métropole plus aérée, plus agréable. Autolib' est un service public d'auto-partage en « trace directe » (sans retour obligé du véhicule au point de départ), un concept novateur, pratique, écologique et économique.

Autolib' en chiffres :

- 11 000 abonnés Premium
- Le réseau poursuit son déploiement : d'ici la fin de l'année, 3 000 voitures seront disponibles sur 1 200 stations.

Autolib' c'est une voiture disponible pour se rendre où on veut, quand on veut. Inutile de réserver à l'avance ou de prédéfinir son temps d'utilisation, il suffit de prendre une voiture en libre-service pour se rendre à l'endroit souhaité et de la déposer sur l'une de nos 640 stations.

Grâce à Autolib', on peut aussi réserver gratuitement sa voiture 30 minutes avant utilisation, et surtout sauvegarder sa place à destination pendant 90 minutes, par téléphone, en ligne ou depuis nos applications iPhone, iPad et Android.

Autolib' a créé 900 emplois en région parisienne, ambassadeurs sur le terrain et téléconseillers qui gèrent le service et l'assistance, à distance, 24h / 24 et 7 j / 7. Si vous avez besoin d'aide, il suffit d'un appel. Depuis votre Bluecar également, vos interlocuteurs restent joignables, de jour comme de nuit, grâce au bouton bleu qui vous permet d'entrer en communication directe, les mains libres.

OFFRE AUTOLIB'	INSCRIPTION AU SERVICE	TARIF À L'UTILISATION**
1 An PREMIUM	144€ (soit 12€/mois)	0,17 €/min (soit 9€ la demi-heure)
1 Mois	30€	0,20 €/min (soit 6€ la demi-heure)
1 Semaine	15€	0,23 €/min (soit 7€ la demi-heure)
1 Jour	10€	0,23 €/min (soit 7€ la demi-heure)
OFFRE AUTOLIB'	FORFAIT	TARIF HORS FORFAIT
FORFAIT PARTAGÉ 16h/mois pendant 1 an	145€/mois pour 30 heures partagées avec 1 et 4 utilisateurs	0,25 €/min

Autolib' c'est un forfait pour répondre à chacun. Un an en solo ou à partager à plusieurs, pour circuler partout en Ile-de-France, un mois pour répondre à une période chargée en déplacements, une semaine pour visiter Paris ou un jour pour dépanner lors d'un retour tardif en Gare de Lyon ou d'une séance shopping, les bras chargés.

Autolib' c'est l'occasion pour les jeunes conducteurs de pouvoir profiter de leur permis de conduire dès les premières années et de tester leur première voiture électrique. Avec Ready4lib', Autolib' offre l'abonnement 1 jour à tout conducteur de moins de 3 ans de permis.

Autolib' s'associe à ERDF pour participer à l'événement Bougez Malin et sera au Mondial de l'Automobile, à Paris, du 29 septembre au 14 octobre 2012.

Pour en savoir plus : [www.autolib.eu](http://www.autolib.eu)

CONTACT : Élodie Le Rol-Berkmann / [e.lerol@bollore.net](mailto:e.lerol@bollore.net) / 01 46 96 48 93 / 06 79 35 86 82



Vélib' a fêté ses 5 ans cet été !

Depuis son lancement en 2007, Vélib' a connu un essor spectaculaire : plus de 130 millions de trajets effectués et plus de 230 000 abonnés à l'année. Plus qu'un nouveau mode de transport, c'est une nouvelle façon de vivre la ville.

Cet anniversaire marque en effet le succès de la politique de la Ville de Paris de promotion des modes de déplacement doux. La pratique du vélo dans la capitale s'est largement développée puisque les cyclistes ont augmenté de 41% en 5 ans. En 2011, Vélib' représentait d'ailleurs plus d'un tiers des vélos en circulation, soit 38%. Aménagements cyclables, campagne de prévention, nouvelle signalisation sont autant d'éléments qui contribuent à donner au vélo toute sa place dans la ville.

C'est donc tout naturellement que Vélib' s'associe à l'évènement Bougez Malin afin de montrer qu'il existe une autre manière de se déplacer à Paris.

Plus d'information sur Vélib' : [velib.paris.fr](http://velib.paris.fr) et [blog.velib.paris.fr](http://blog.velib.paris.fr)



JCDecaux est le N°1 mondial de la communication extérieure, et N°1 en Europe et en Asie-Pacifique. JCDecaux est coté sur Euronext Paris et fait partie des indices Euronext 100 et Dow Jones Sustainability.

Inventeur du concept du Mobilier Urbain en 1964, JCDecaux est le seul acteur mondial à exercer exclusivement le métier de la communication extérieure et à en développer toutes les activités : mobilier urbain, publicité dans les transports et affichage grand format.

JCDecaux est N°1 mondial du mobilier urbain, N°1 mondial de la publicité dans les transports, N°1 européen de l'affichage grand format et N°1 mondial du vélo en libre-service. Avec un effectif de 10 300 collaborateurs, le Groupe est présent dans plus de 55 pays (1 013 500 faces publicitaires) et dans 3 700 villes de plus de 10 000 habitants. En 2011, le Groupe a réalisé un chiffre d'affaires de 2 463,0 millions d'euros.



ERDF roule pour le véhicule électrique

**Électricité Réseau Distribution France (ERDF)** – gestionnaire du réseau public de distribution d'électricité sur 95 % du territoire français continental – est très fière de s'associer à **Bougez Malin**, les 22 et 23 septembre sur le Parvis de l'Hôtel de Ville de Paris.

L'événement « Bougez Malin » offre l'opportunité de faire découvrir aux Parisiens les avantages de la mobilité électrique, mais aussi de les inciter à utiliser les nouveaux modes de déplacement en milieu urbain (vélos électriques et véhicules électriques), et de les initier à leurs bienfaits.

Dans le cadre de sa mission de service public et de ses engagements environnementaux **ERDF**, premier distributeur européen d'électricité, est très engagée dans le développement de la mobilité électrique. En effet, au-delà du raccordement des nouvelles installations de charge des véhicules électriques, ERDF adapte et modernise continuellement le réseau de distribution d'électricité pour faciliter le déploiement des infrastructures qui permettront à chacun de recharger son véhicule en tout lieu et à tout moment. Par ailleurs l'entreprise va prochainement déployer plus de 1500 véhicules électriques pour sa propre flotte d'entreprise.

**ERDF** travaille en coopération avec l'ensemble des acteurs clés du développement du véhicule électrique dont les services de l'État, les industriels et les collectivités locales, pour contribuer à l'élaboration d'une infrastructure de recharge adaptée. **L'entreprise** collabore notamment avec les collectivités pour planifier ce développement en fonction des besoins de déplacements et de leur politique d'aménagement du territoire. Elle apporte son expertise du réseau électrique afin de satisfaire les besoins des conducteurs, tout en minimisant les coûts et l'impact environnemental.

#### **Quelques chiffres sur ERDF et la mobilité électrique :**

**650** bornes autolib' raccordées en Ile-de-France.

ERDF a raccordé au réseau de distribution d'électricité les **1700** stations Vélib' déployées à Paris et dans les communes voisines.

Une flotte d'entreprise de plus **25 000** véhicules dont **1500 à 2500** bientôt électriques.

#### **Le développement du véhicule électrique impulsé par les pouvoirs publics**

Dans le cadre de son plan de développement qui vise deux millions de véhicules électriques ou hybrides rechargeables en 2020, l'Etat souhaite mettre en œuvre une infrastructure de recharge la plus adaptée aux besoins des citoyens, avec des bornes privées et publiques. A cet effet, il a adopté des dispositions réglementaires et élaboré un « livre vert » auquel ERDF a contribué, pour organiser le développement d'une infrastructure de recharge publique.

Objectif : un à deux points de recharge privés par véhicules (situés au domicile des automobilistes ou sur leur lieu de travail), soit 450 000 à 900 000 d'ici 2015 et 2 à 4 millions d'ici 2020.



## *Partenaire privilégié du sport français*

*FDJ® est l'un des premiers sponsors du sport français. Engagée dans des actions de sponsoring en faveur du sport de haut niveau, l'entreprise soutient également le sport solidaire aux travers d'actions de mécénat sportif. Au fil des années, elle est ainsi devenue le partenaire privilégié d'institutions, de fédérations et d'associations partageant les mêmes valeurs que les siennes.*



*Cyclisme*

## *Un esprit sportif et des valeurs qui permettent d'aller de l'avant*

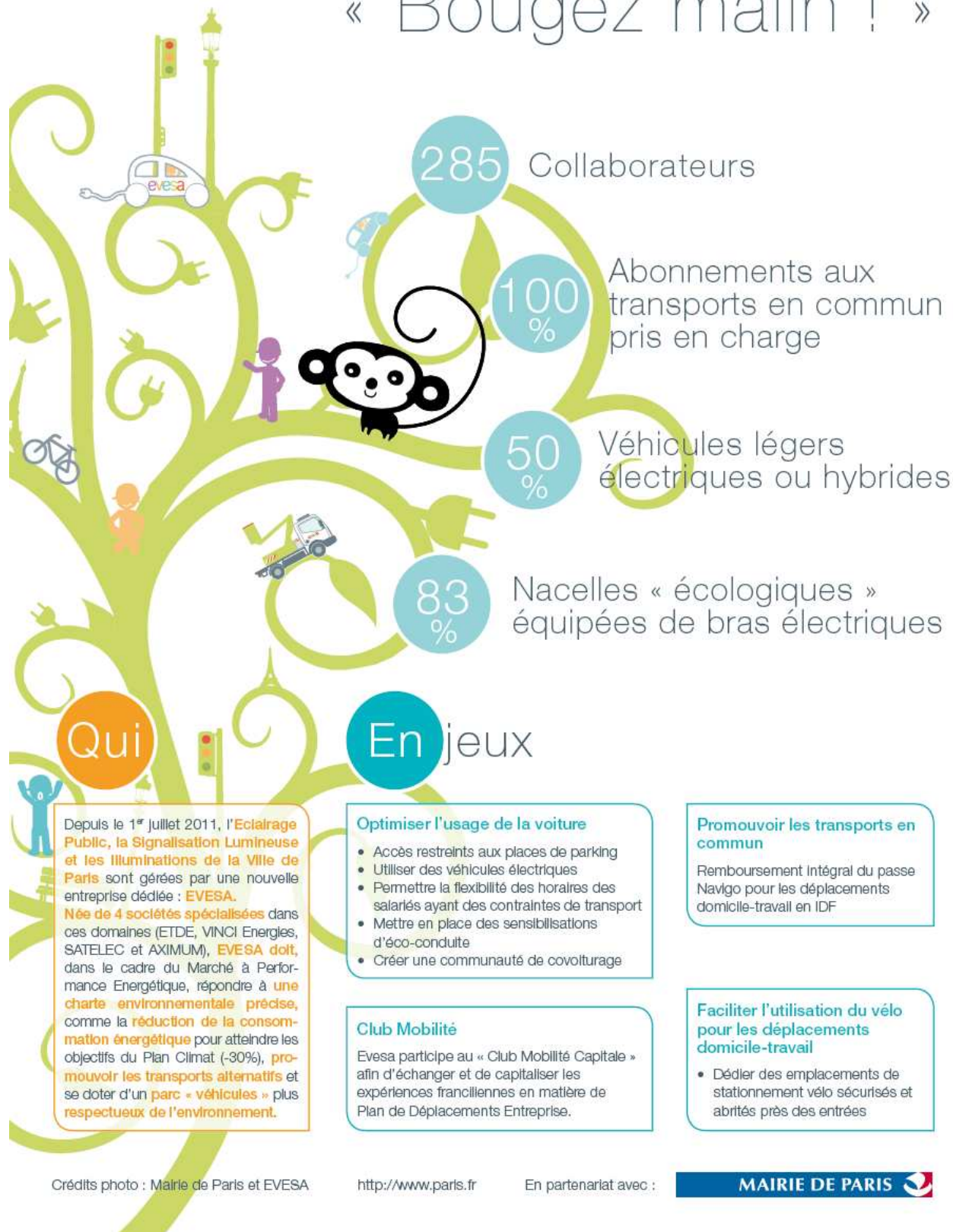
*Historiquement liée au cyclisme français, FDJ® crée son équipe professionnelle en 1997. Véritable porte-drapeau des valeurs de l'entreprise, elle s'attache à promouvoir l'égalité des chances, l'éthique et le respect des règles sportives.*

### *FDJ partenaire de Bougez Malin*

*Retrouvez de nombreuses animations gratuites au carpodium FDJ dont une animation vélo et la présence du coureur professionnel Yoann Offredo.*

evesa aime...

« Bougez malin ! »



# Direct Matin

Direct Matin est le premier quotidien d'information en France avec plus d'un million d'exemplaires diffusés en 2011.

Lancé le 6 février 2007, il délivre l'essentiel de l'actualité – locale, nationale, et internationale - et se décline en 13 éditions régionales, notamment grâce à un partenariat avec les grands groupes de PQR : Sud-Ouest, La Dépêche, La Voix du Nord, La Provence, Le Progrès et Midi Libre. Direct Matin est distribué gratuitement en Ile de France, à Montpellier, Lyon, Marseille, Aix-en-Provence, Avignon, Bordeaux, Strasbourg, Lille, Nantes, Toulouse, Rennes et sur la Côte d'Azur (Nice, Cannes et Antibes).

En avril 2012, Direct Matin a lancé son offre numérique avec DirectMatin.fr, qui permet au titre de se déployer sur l'ensemble du territoire français. Cette nouvelle offre, appelée à se déployer sur toute la gamme des supports digitaux, propose : toute l'actualité en temps réel, un décryptage approfondi de l'information, une approche résolument visuelle et graphique.



Bougez malin à Paris les 22 et 23 septembre

**Le Journal de Mickey sait bouger malin et s'associe à l'événement proposé par la Ville de Paris les 22 et 23 septembre prochains**

Déjà présent sur de nombreux événements ludiques et sportifs (Tour de France, Tour de France à la voile, Maratoons, PSG Kids...), Le Journal de Mickey est heureux de participer, pour la première fois, à l'événement Bougez Malin.

Tous les enfants seront les bienvenus sur le stand du Journal de Mickey afin de découvrir toutes les animations proposées !

Petits et grands pourront colorier leur personnage Disney favoris sur un vélo et se verront remettre un badge personnalisé.

Puis, c'est en famille qu'ils pourront ensuite partir à « La Chasse à l'Enigme ». Le but est de faire le tour de tous les stands afin de compléter la célèbre énigme du Journal de Mickey en récupérant un sticker sur chaque étape. Le plus dur reste alors de trouver la bonne solution !

Les plus rapides repartiront avec des sacs cadeaux Disney Hachette Presse adaptés en fonction de l'âge des participants.

**Le Journal de Mickey, on ne peut pas s'en passer !**

Prix: 2.00 €  
Périodicité: hebdomadaire  
Lectorat: 7 à 14 ans - mixte  
Diffusion France payée:  
133 587 ex. (DFP OJD 2011)  
Audience: 1 807 000 lecteurs  
(JuniorConnect 2012)  
[www.ijournaldemickey.com](http://www.ijournaldemickey.com)



© Disney

**RELATIONS PRESSE** pour Disney Hachette Presse  
Clarisse - Cabinet d'Intelligence Media - 10 rue Médéric, 75017 Paris  
Clarisse Coufourier, Marion Lecuyer, tél.: 01 44 01 60 60, [clarisse@oclarisse.com](mailto:clarisse@oclarisse.com), [marion@oclarisse.com](mailto:marion@oclarisse.com)



**LA POSTE**

## **La Poste partenaire de l'événement « Bougez Malin » met à l'essai ses nouveaux véhicules**

**D'ici à 2015, La Poste disposera de la plus importante flotte de véhicules électriques au monde, avec une flotte de 10 000 voitures électriques, plus de 10 000 vélos à assistance électrique et plusieurs milliers de quads électriques. 1 600 ont été ou vont être livrés en 2012. Avec un triple objectif à la clé : devenir l'opérateur de référence en matière de logistique urbaine responsable, réduire de 20 % ses émissions de CO<sub>2</sub> par foyer desservi, améliorer les conditions de vie au travail des facteurs.**

A Paris, La Poste possède déjà une gamme complète de véhicules propres au service de ses 3 600 facteurs avec 20 voitures électriques, 7 Quads électriques ou « Quadeos » et plus de 80 vélos à assistance électrique pour faciliter la distribution du courrier. Chaque facteur a également suivi une formation à l'éco-conduite, visant à diminuer sa consommation de carburant, à réduire les émissions de CO<sup>2</sup> et à diminuer les risques d'accidents.

### **Des essais de véhicules des facteurs pour tous !**

Partenaire de l'événement « Bougez Malin » qui aura lieu le samedi 22 et le dimanche 23 septembre sur le parvis de l'Hôtel de Ville, La Poste propose à cette occasion aux Parisiens d'essayer un Quadeo ou un vélo de facteur chargé de courrier. A chaque essai, du courrier sera à distribuer sur le parcours... A l'issue de celui-ci, une carte expliquant les bonnes règles de l'adressage sera remise, une manière ludique et pédagogique pour faciliter la distribution du courrier pour tous !

Un questionnaire version enfants et version adultes sera également proposé sur le stand de La Poste pour sensibiliser petits et grands aux principaux gestes de l'éco-conduite. Un sticker « j'éco-conduis » sera remis pour chaque questionnaire rempli.

### **Un acteur concerné par l'adresse**

Chaque élément de l'adresse est indispensable à la bonne distribution du courrier car, à chaque étape de l'itinéraire d'une lettre, une partie de l'information contenue dans l'adresse est requise pour son acheminement.

Voici quelques conseils pour bien recevoir son courrier :

- préférer une boîte aux lettres labélisée NF,
- inscrire lisiblement les noms de toutes les personnes qui habitent à cette adresse,
- placer la boîte aux lettres en bordure de propriété,
- en cas de déménagement, signaler au bureau de poste le plus proche la nouvelle adresse.

### **CONTACT PRESSE**

#### **La Poste**

Loïc Souvignet

Tél. 01 56 56 22 16 – 06 07 39 73 91

loic.souvignet@laposte.fr





Bougez Malin !

Le Groupe Pierre & Vacances-Center Parcs, leader européen du tourisme de proximité, est un acteur de référence du tourisme responsable. Conscient de l'importance et des enjeux environnementaux relatifs au tourisme, le Groupe est engagé depuis 2005 dans une démarche active d'amélioration de la performance environnementale de son activité touristique et immobilière.

Le Groupe multiplie les actions dès l'étape de construction d'une résidence – Label Très Haute Performance Energétique, développement des énergies renouvelables, respect de la charte chantier vert, préservation de la biodiversité, sélection de matériaux sains et écologiques.

Dans son activité d'exploitation, la formation et sensibilisation des équipes, une charte de gestion durable des espaces verts, une démarche d'achats responsables, la mise en place d'un outil de gestion des performances environnementale et sociale comptent parmi les actions phares mise en place sur les sites.

Le Groupe Pierre & Vacances-Center Parcs est reconnu pour ses efforts et après avoir été le premier groupe de résidences de tourisme à obtenir le Label Clef Verte en France, il compte aujourd'hui 42 sites labellisés ! Ces sites concernent l'ensemble des marques du Groupe (Pierre & Vacances, ses labels premium et villages clubs, Center Parcs & Maeva). Par ailleurs, une certification européenne ecolabel est engagée sur les résidences urbaines Adagio.

Le Groupe Pierre & Vacances-Center Parcs va plus loin et propose, dans le cadre des animations enfants proposées dans les clubs enfants, le programme Eco'lidays. Il s'agit d'activités ludiques et éducatives à destination des enfants afin de leur faire découvrir les secrets de la nature mais aussi leur apprendre les gestes pour la protéger. En guise de mascotte, Happyz, une abeille, accompagne les enfants.

Le Groupe Pierre et Vacances Center Parcs, en tant qu'acteur de référence du tourisme responsable, est engagé dans la mobilité douce : tous les villages clubs sont piétonniers, des locations de vélo y sont proposés (sur tous les villages clubs en France) et sur les domaines Center Parcs et tous nos sites sont majoritairement équipés de flottes de véhicules électriques.

La majorité de nos sites proposent par ailleurs des informations sur le transport en commun, et 16% proposent du covoiturage sur place à leurs clients.

<p>Le parc touristique du Groupe se compose de près de 51 000 appartements et maisons en Europe. En 2010/2011, il a réalisé un chiffre d'affaires de 1 470 millions d'euros et a accueilli 7,7 millions de clients.</p>
---